

Umrechnung von DM in Euro für EXCEL 97 / 2000 / 2002

Was kann das Tool?

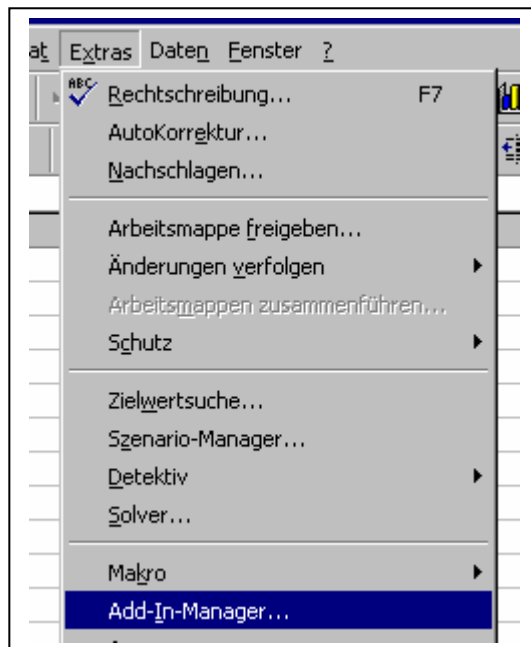
Es wird in alle markierten Zellen, die Zahlenwerte enthalten, der Wert durch einen änderbaren Faktor geteilt und auf Wunsch gerundet. Es handelt sich um ein Produkt welches frei weitergegeben werden kann.

Wer dieses Tool nutzt, der tut dies auf eigene Verantwortung. Es wird immer empfohlen, vor der Nutzung eine Sicherungskopie der Mappe zu machen.

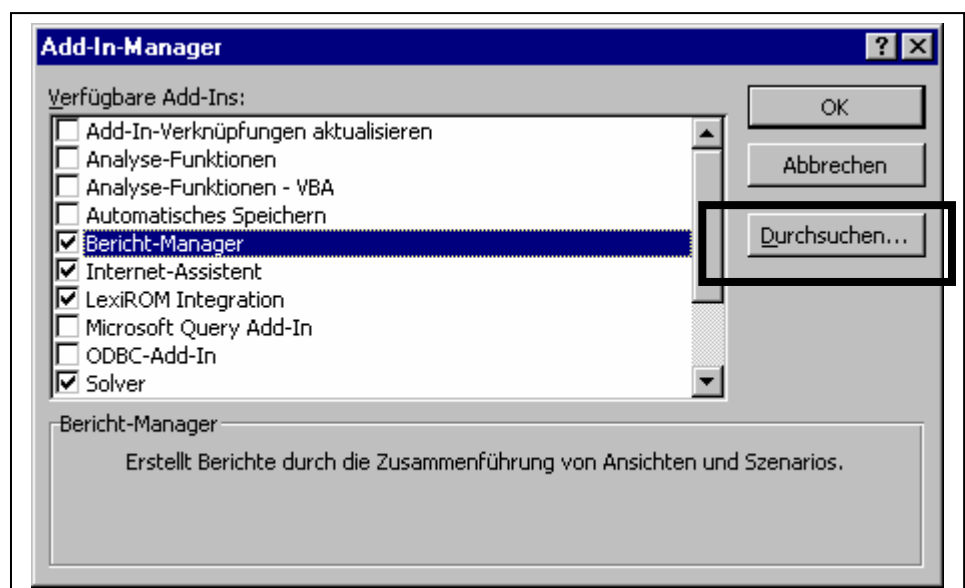
Das Tool wird einmalig installiert und steht dann automatisch immer zur Verfügung.

Installation:

1. EXCEL öffnen
2. EXTRAS -> Add-In-Manager



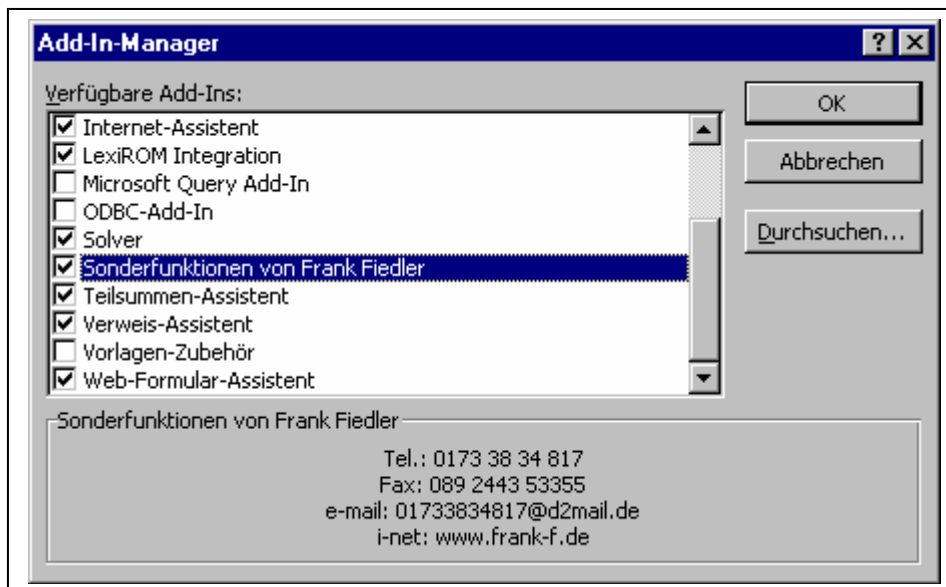
3. geladenes ADD
– In suchen.



4. Speicherort des DOWNLOADs suchen und ADD-IN anklicken -> OK



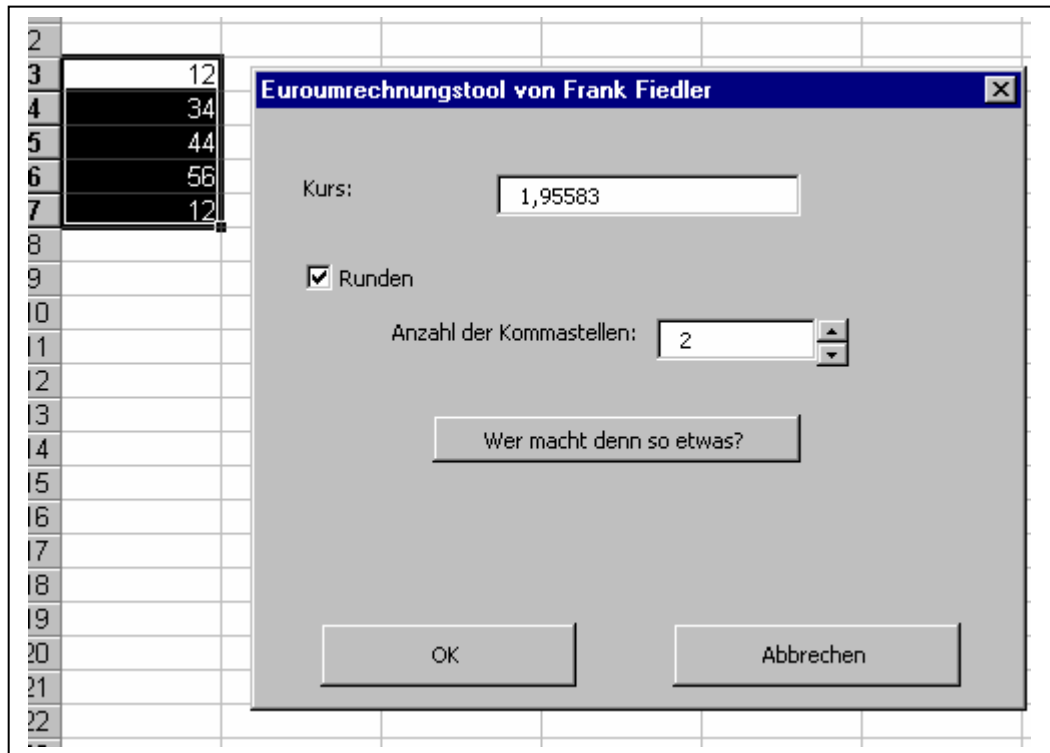
5. Im ADD-IN – Manager findet man jetzt das Tool wieder. Es sollte angehakt sein.



Anwendung:

Euro - Umrechnung:

1. Zahlen(bereich) markieren.
2. **STRG + E** (wie Euro)



Funktionen anzeigen

	A	B	C
10			
11	12		
12	22		
13	22		
14	11		
15			
16	67	=SUMME(A11:A14)	
17			

Geben Sie die Funktion "FUNKTION" ein und in die Klammer die Zelle, deren Formel (Funktion) angezeigt werden soll.

Als Ergebnis wird die Formel (=Summe(...)) angezeigt, die in Zelle A16 steht.

Die Funktion kann natürlich nach unten, rechts, ... ausgefüllt werden. Ändert man eine Formel, dann wird auch die Anzeige automatisch aktualisiert.